

LA POLISPORTIVA SAN FRANCESCO - SAVONA



Patrocinio:



Provincia
di Savona



Città
di Savona



ORGANIZZA PER

DOMENICA 12 MAGGIO 2019

LA 31^a EDIZIONE DELLA

Camminata panoramica

NON COMPETITIVA



28° Memorial «Nicola Gambetta»

sul percorso: Villetta - Ranco - S. Nazario - Lavagnola - Villetta

Manifestazione Podistica di Km 8.5 a passo libero APERTA A TUTTI

RITROVO: ore 8.30 - Parco Convento P.P. Cappuccini - Via S. Francesco, 16

POSSIBILITÀ DI PARCHEGGIO PRESSO IL SEMINARIO VESCOVILE (100 M DALLA PARTENZA)

QUOTA ISCRIZIONE: € 6,00 PARTENZA: ORE 9.30 TEMPO MASSIMO: ORE 2

RISTORO: A METÀ PERCORSO E ALL'ARRIVO PREMIAZIONI: ORE 11.30

Il ricavato della manifestazione sarà devoluto all'Assoc. Savonese contro la Leucemia

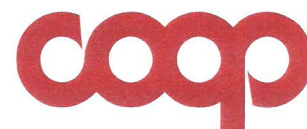
CRC ATA



CIRCOLO RICREATIVO CULTURALE
DIPENDENTI ATA S.P.A.



FUNIVIE



Liguria

Si ringraziano enti, ditte e tutti coloro che con generosità hanno contribuito per la buona riuscita della manifestazione



GENERALI ITALIA

ASSICURAZIONI
GENERALI

AGENZIA PRINCIPALE di SAVONA - Piazza De Andrè, 8R - Tel. 019 853586 - 019 821804 - Fax 019 821805

PREMI

MASCHILI: 1° assoluto - 2° assoluto e 3° assoluto

Abbigliamento sportivo offerto da "SPORTISSIMO by newsport 4.0" - Via Verzellino 53 e 55 R - Savona

FEMMINILI: 1^a assoluta - 2^a assoluta e 3^a assoluta

Abbigliamento sportivo offerto da "SPORTISSIMO by newsport 4.0" - Via Verzellino 53 e 55 R - Savona

RAGAZZI - Fino a 15 anni : 1°- 2°- 3° Coppa
da 16 a 25 anni : 1°- 2°- 3° Coppa

RAGAZZE - Fino a 15 anni : 1^a- 2^a- 3^a Coppa
da 16 a 25 anni : 1^a- 2^a- 3^a Coppa

UOMINI - 26/35 - 36/45 - 46/55 - 56/65 - oltre i 66 anni
1° - 2° - 3° - Pacco di prodotti alimentari

DONNE - 26/35 - 36/45 - 46/55 - 56/65 - oltre i 66 anni
1^a - 2^a - 3^a - Pacco di prodotti alimentari



**È VALIDO L'ANNO SOLARE
DALL'1/1 AL 31/12**

ai primi 700 iscritti MAGLIETTA DELLA MANIFESTAZIONE

Coppe e Premi ai gruppi (minimo 10 iscritti) **PREMI A SORTEGGIO** I premi non sono cumulabili

PREMI SPECIALI:

Coppa al concorrente più giovane M/F
Coppa al concorrente più anziano M/F
Trofeo al gruppo scolastico più numeroso
Coppa al gruppo scout più numeroso

Premio speciale alla ragazza più ...
Premio speciale al ragazzo più ...
Premio al 1° cane

TROFEO "EZIO BEVILACQUA" ALLA SOCIETÀ SPORTIVA PROVENIENTE DA PIÙ LONTANO

PREMIO IN RICORDO DI "PADRE CARLO" E "PADRE SALVATORE" ALLA FAMIGLIA PIÙ NUMEROSA

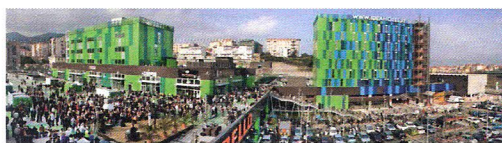
Tutti i partecipanti dovranno essere in regola con le vigenti norme di idoneità fisica e con l'iscrizione manlevano gli organizzatori da qualsiasi responsabilità e accettano integralmente il regolamento. Gli organizzatori pur impegnandosi per una corretta riuscita dell'iniziativa declinano ogni responsabilità per eventuali danni a persone e cose prima, durante e dopo la manifestazione.



Informazioni e notizie anche
sul sito: www.benabe.org
polsanfrancesco@libero.it

In attesa della premiazione

SALSICCIA PARTY



sma - cogoletto

Le officine
centro polifunzionale