

COMUNE DI CALIZZANO

PROVINCIA DI SAVONA

SISTEMA FOGNARIO COMUNALE PER RACCOLTA E TRATTAMENTO ACQUE REFLUE A SERVIZIO DEI TERRITORI COMUNALI DI CALIZZANO E BARDINETO

Danni alluvionali subiti dal sistema fognario ed impianto di depurazione a seguito eventi del 24 Novembre 2016

Lavori per ripristino funzionalità collettori fognari e impianto di depurazione

Finanziamento Regione Liguria con O.C.D.P.C. n° 434 del 11.01.2017
Primo Piano Stralcio interventi prioritari acquedotti, fognature, depuratori, discariche.
Importo Complessivo €. 850.800,32

PROGETTO DEFINITIVO - ESECUTIVO

Tav. 9 – Particolari ripristino e revisione funzionalità pozzetti di ispezione esistenti lungo la linea principale fognatura nera (intervento 10)
(scala 1: 20)

Il progettista

Dott. Ing. Mauro Prando

Via Famagosta 3

C.F. PRN MRA 48C31I480H

P.I. 00335170098

E-Mail P.e.c. mauro.prando1@ingpec.eu

17100 Savona

Comune di Calizzano

Responsabile U.T.C.

Geom. Roberto Riolfo

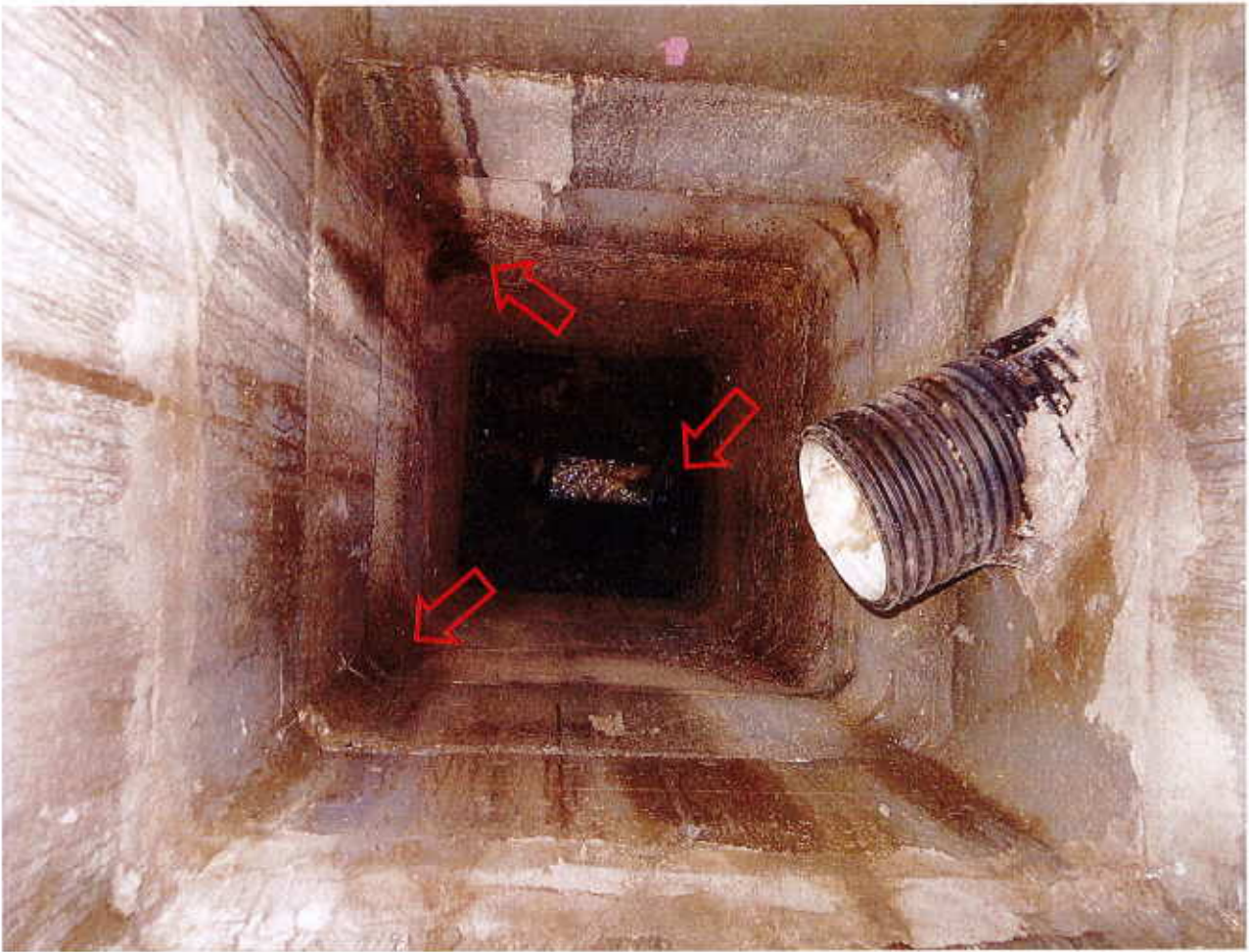
Maggio 2018



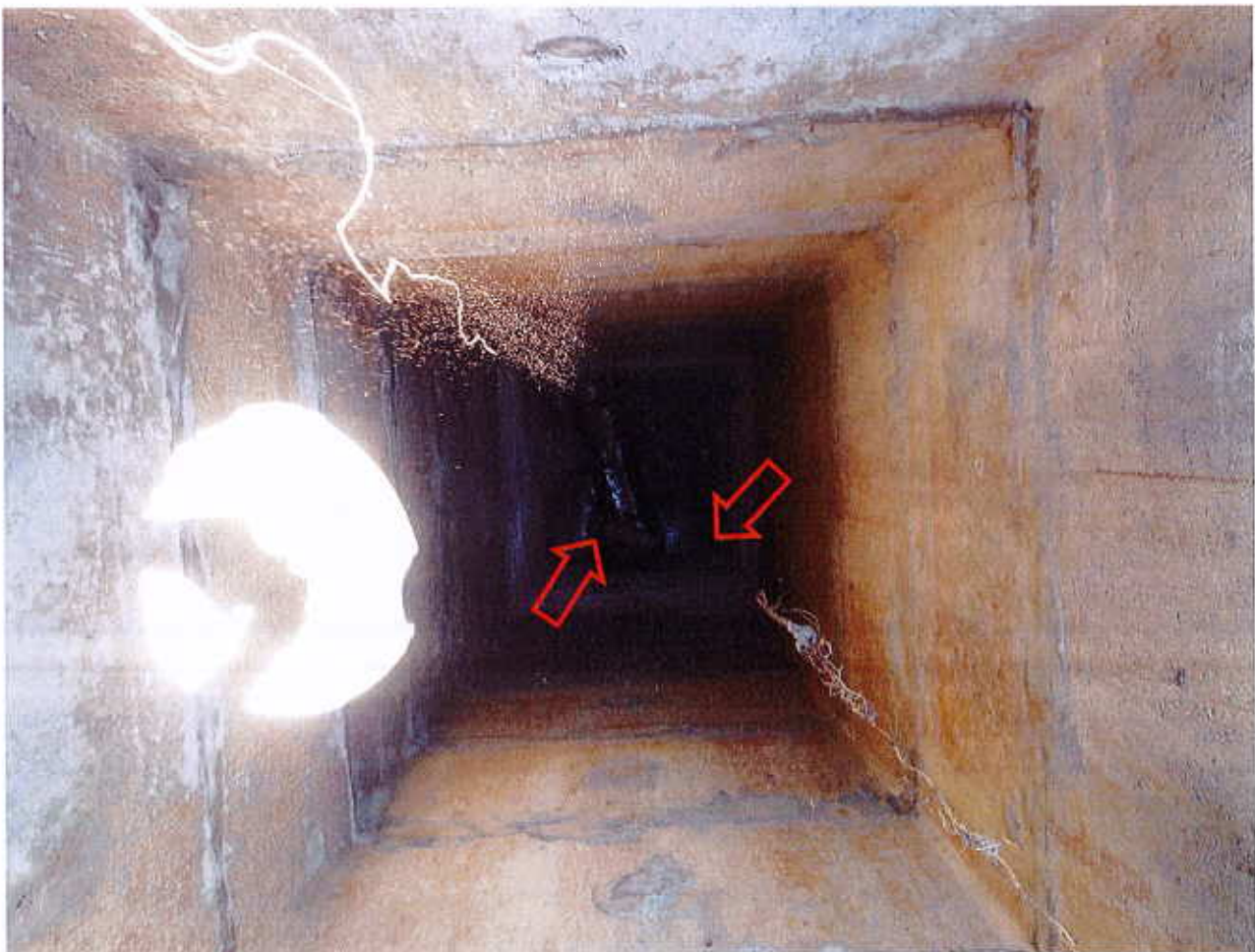
Pozzetto di ispezione / allaccio lungo line fognatura nera



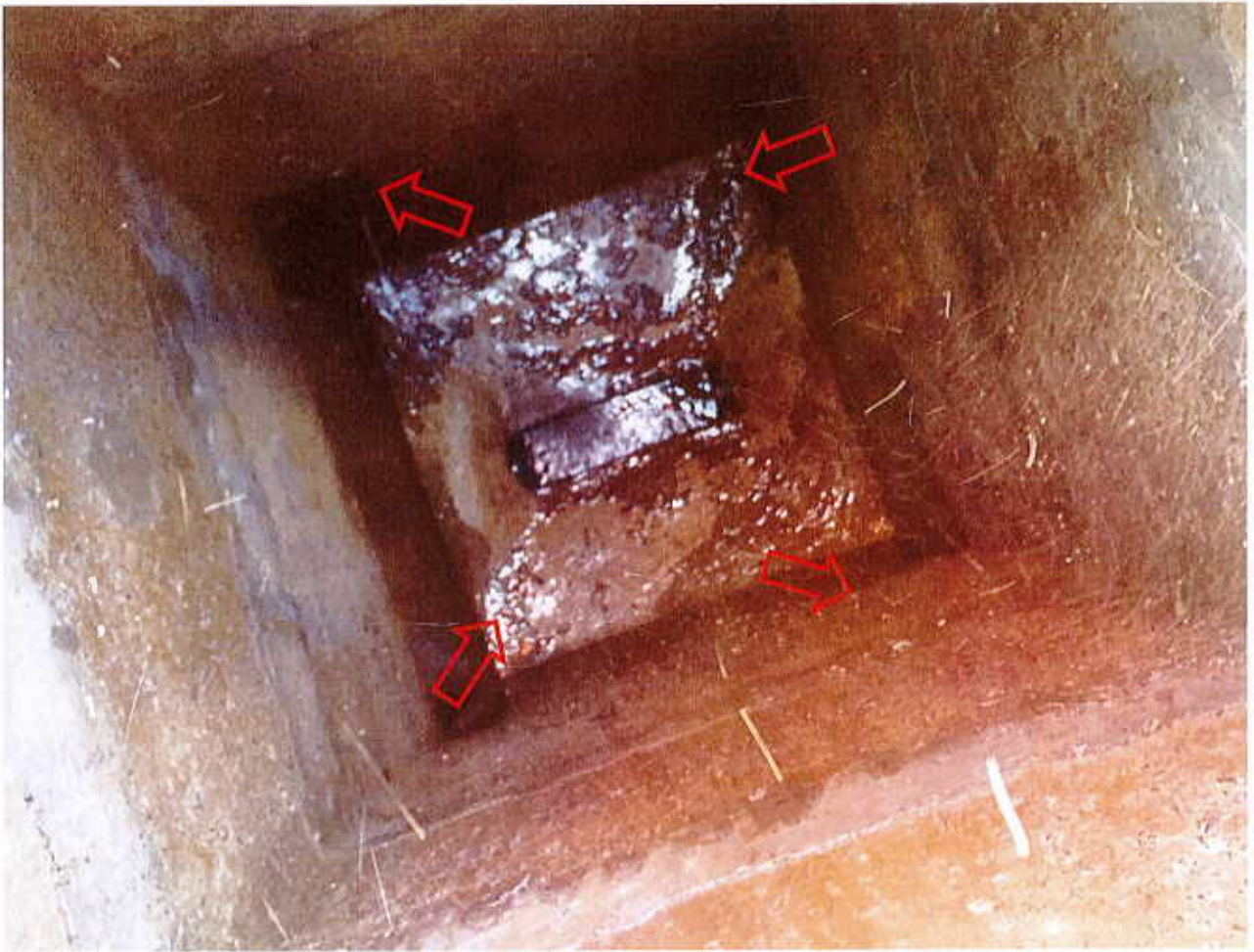
Pozzetto di Ispezione / allaccio lungo linea fognatura nera



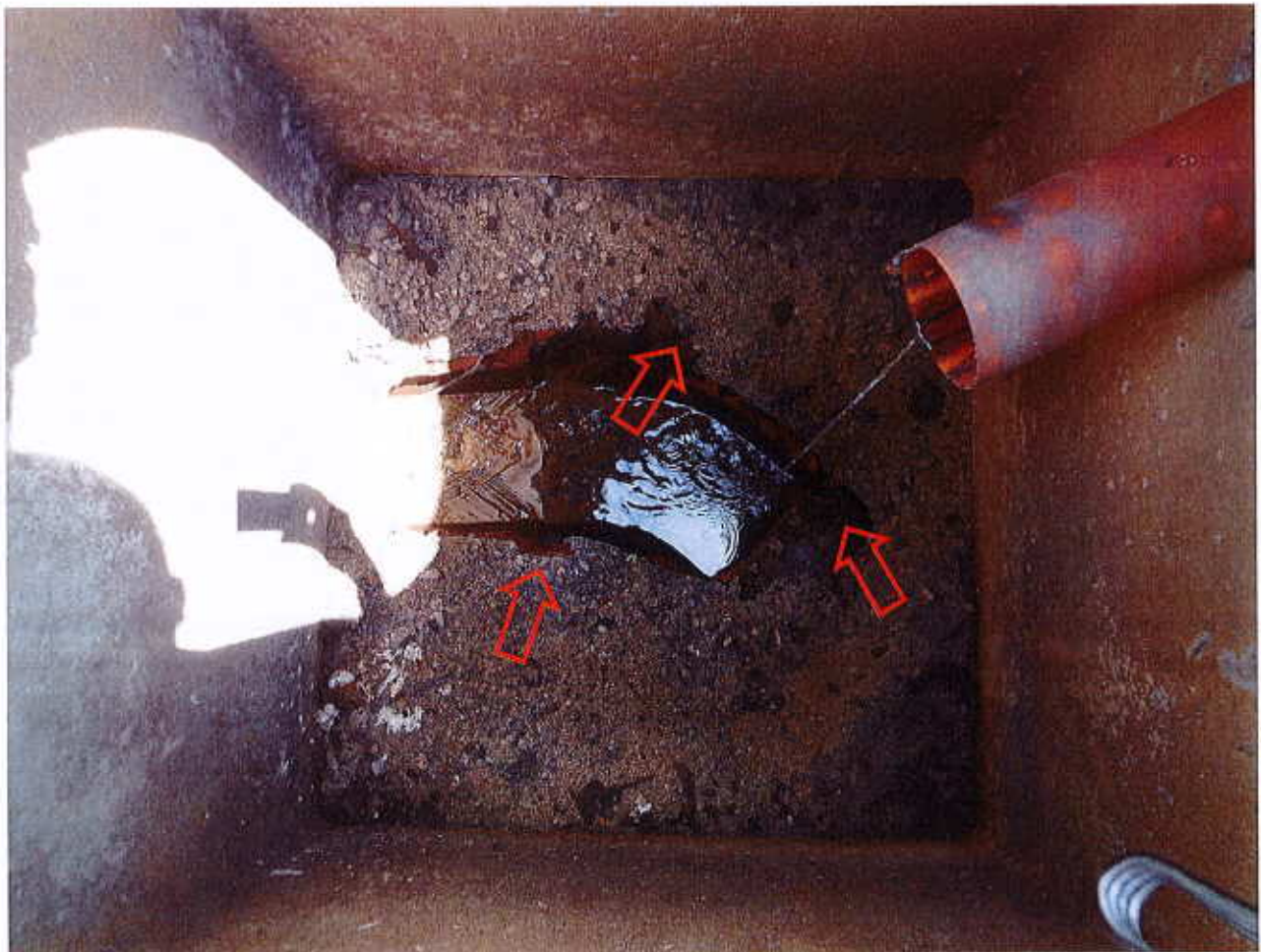
Interno pozzetto di ispezione / allaccio lungo linea fognatura nera



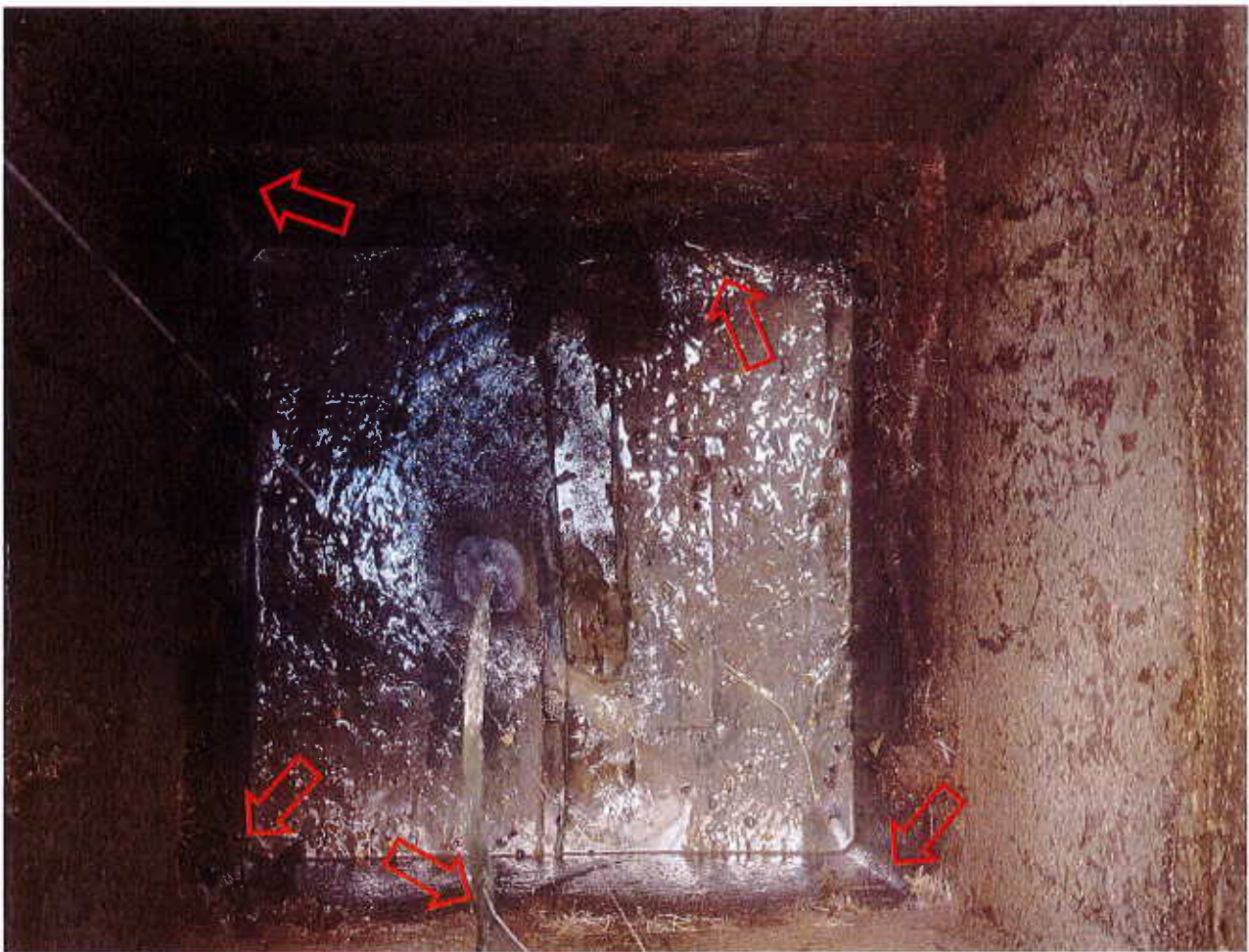
Interno pozzetto di ispezione lungo linea fognatura nera



Interno pozzetto di ispezione / allaccio lungo line fognatura nera



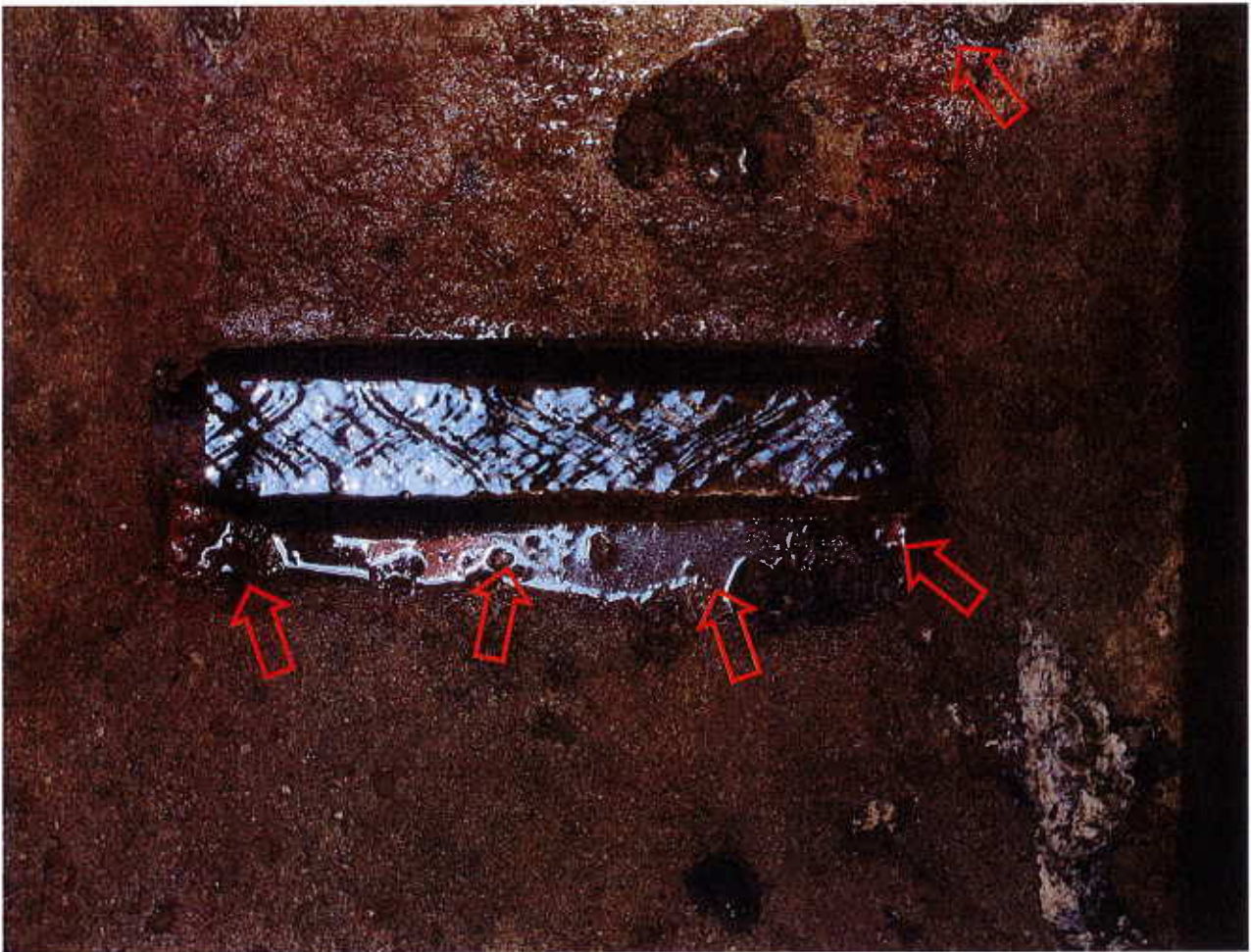
Interno pozzetto di ispezione / allaccio lungo linea fognatura nera



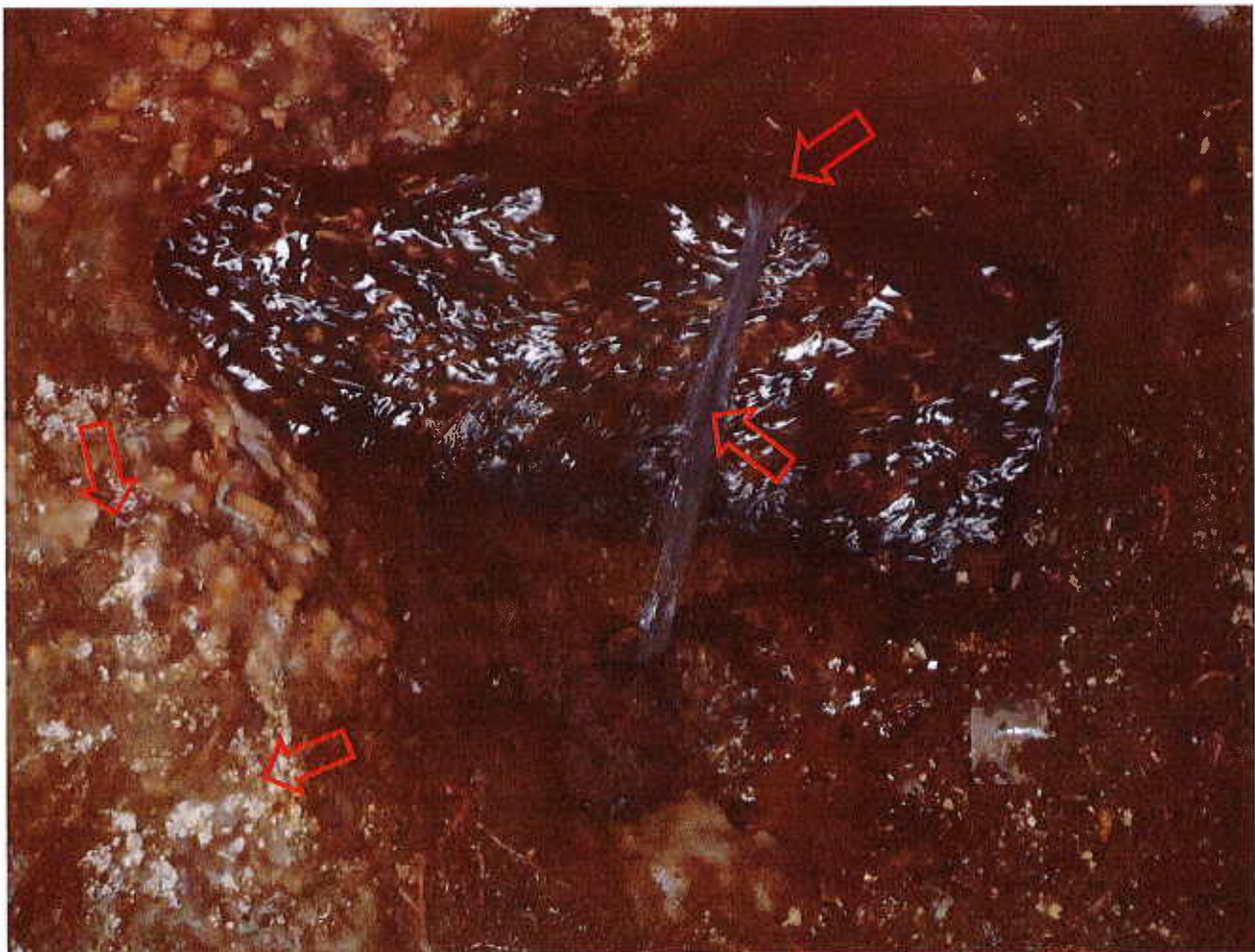
Interno pozzetto di ispezione lungo line fognatura nera



Interno pozzetto di ispezione lungo linea fognatura nera



Interno pozzetto di ispezione lungo linea fognatura nera



Interno pozzetto di ispezione lungo linea fognatura nera

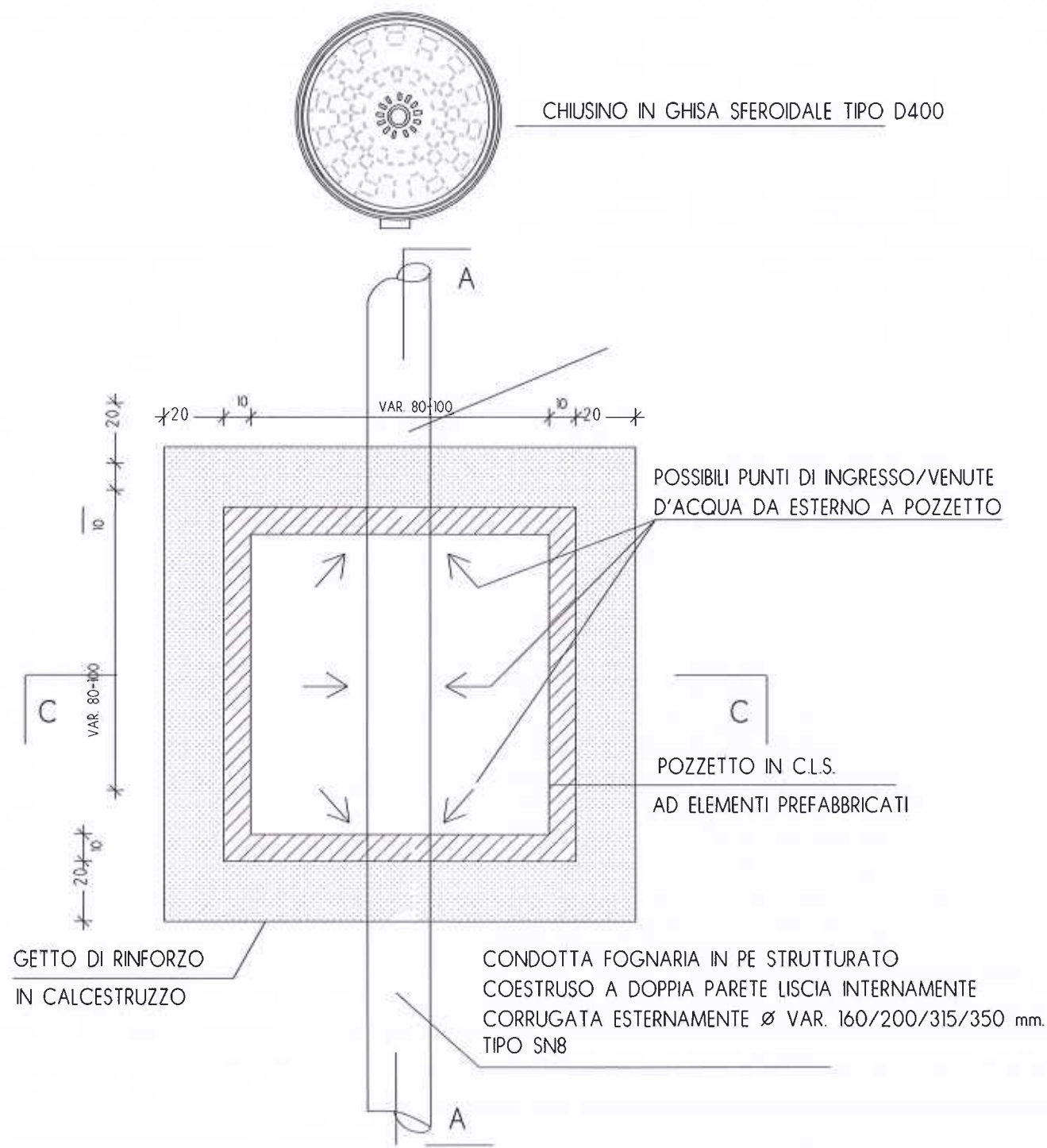


Interno pozzetto di ispezione / allaccio lungo linea fognatura nera



Interno pozzetto di ispezione / allaccio lungo linea fognatura nera

PIANTA TIPO POZZETTO DI ISPEZIONE/ALLACCIO PER FOGNATURA NERA ESISTENTE
 CON PRINCIPALI INDICAZIONI INTERVENTI DI RIPRISTINO E REVISIONE - INTERVENTO 10 (scala 1:20)
 IDENTIFICAZIONE PRINCIPALI PUNTI CON CARENZE DI IMPERMEABILITA' E VENUTE D'ACQUA



Intervento 10)

Lavori di ripristino e revisione di n° 36 pozzetti di ispezione ed allaccio lungo linee fognatura
 Intervento di sigillatura di elementi verticali (pareti) e fondo di pozzetto esistente di ispezione / allaccio per fognatura nera di varie dimensioni, da mt 1.00x1.00x2.00 a 1.50x1.50x5.00 costituito da stuccatura ed iniezione dei giunti e delle cavità (zone giunzione soletta / elementi prefabbricati, fondo / tubo passante e tra i vari elementi sovrapposti) createsi a causa evento alluvionale (sovra-pressione e trasporto di materiale litoide), con utilizzo di malte e/o resine speciali a matrice cementizia o bi-tri componente (tipo Mapei Foamjet F-T, Resfon 1 KM, Epojet o analoghi) date in opera a mano od a macchina (iniezione a bassa pressione) anche in più riprese, sino ad ottenimento dell'intera saturazione dei vuoti ed ostruzione passaggi di acqua e impermeabilità di tutti gli elementi e componenti accessori del pozzetto; il tutto secondo stretta osservanza e rispetto delle procedure specifiche di esecuzione raccomandate del produttore del materiale prescelto. Per il ripristino del fondo pozzetto, dopo la saturazione delle venute, potrà essere eseguito un getto di rinforzo ed innalzamento dello spessore di fondo di circa 5/10 cm con malta cementizia speciale (tipo Mapei Mapegrout FMR trattata superficialmente con rasante tipo Idrosilex), integrato da cordoli laterali ed iniezioni di pasta monocomponente idro-espansiva (tipo Mapeproof), compreso verifica, controllo e fissaggio del chiusino in ghisa esistente.

Prescrizioni operative da attuare durante il corso dell'intervento 10 / Ripristino e revisione funzionalità pozzetti di ispezione - allaccio esistenti lungo la linea fognatura nera.

- E' fatto assoluto divieto di operare singolarmente qualsiasi lavorazione all'interno dei manufatti (pozzetti).
- Qualsiasi tipo di lavorazione interna ai pozzetti dovrà essere svolta da almeno una coppia di addetti che dovranno svolgere i compiti operativi con mansioni di reciproco controllo e sorveglianza tra l'operatore esterno e l'operatore addetto alle lavorazioni interne al pozzetto.
- Al fine di agevolare le lavorazioni da eseguire all'interno dei pozzetti, nel caso sia ritenuto necessario, potranno essere rimossi il chiusino in ghisa e relativo telaio oltre alla piastra / soletta di copertura in cls, gli stessi, a fine intervento saranno ricollocati e fissati in opera.
- L'operatore addetto alle lavorazioni interne al pozzetto dovrà obbligatoriamente indossare, oltre ai D.P.I. necessari al tipo di lavorazione in atto, una cintura con imbrago ventrale atta al sollevamento collegata con un cavo di sicurezza avvolgibile meccanicamente ad un sistema di recupero e sollevamento esterno allestito presso il pozzetto interessato dall'intervento.
- La discesa e risalita dell'operatore all'interno del pozzetto dovrà essere agevolata mediante il posizionamento, all'interno del manufatto, di una scala metallica a norma di tipo componibile alleggerita in alluminio, di lunghezza adeguata, avente come base di appoggio il fondo del pozzetto stesso.
- Per tutte le operazioni di calo e sollevamento di materiali ed attrezzature all'interno del pozzetto, dovrà essere usato un sistema di sollevamento a fune e carrucola di tipo omologato con cestello protetto corredato di cordini / fettucce di ritenuta e fissaggio per materiali ed attrezzature.
- E' fatto divieto di trasporto a mano di qualsiasi materiale e/o attrezzatura durante le operazioni di discesa e/o risalita all'interno dei pozzetti.

SEZIONE TIPO A-A POZZETTO DI ISPEZIONE/ALLACCIO PER FOGNATURA NERA ESISTENTE
 CON PRINCIPALI INDICAZIONI INTERVENTI DI RIPRISTINO E REVISIONE - INTERVENTO 10 (scala 1:20)
 IDENTIFICAZIONE PRINCIPALI PUNTI CON CARENZE DI IMPERMEABILITA' E VENUTE D'ACQUA

