

# COMUNE DI CALIZZANO

PROVINCIA DI SAVONA

---

## SISTEMA FOGNARIO COMUNALE PER RACCOLTA E TRATTAMENTO ACQUE REFLUE A SERVIZIO DEI TERRITORI COMUNALI DI CALIZZANO E BARDINETO

Danni alluvionali subiti dal sistema fognario ed impianto di depurazione a seguito eventi del 24 Novembre 2016

---

Lavori per ripristino funzionalità collettori fognari e impianto di depurazione

Finanziamento Regione Liguria con O.C.D.P.C. n° 434 del 11.01.2017  
Primo Piano Stralcio interventi prioritari acquedotti, fognature, depuratori, discariche.  
Importo Complessivo €. 850.800,32

### PROGETTO DEFINITIVO - ESECUTIVO

---

Tav. 4 – Stralcio planimetrie catastali con identificazione interventi previsti (int. 1 / 8)  
(scala 1: 1.000 / 2.000)

---

Il progettista

Dott. Ing. Mauro Prando

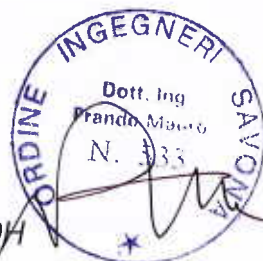
Via Famagosta 3

C.F. PRN MRA 48C31I480H

P.I. 00335170098

E-Mail P.e.c. [mauro.prando1@ingpec.eu](mailto:mauro.prando1@ingpec.eu)

17100 Savona

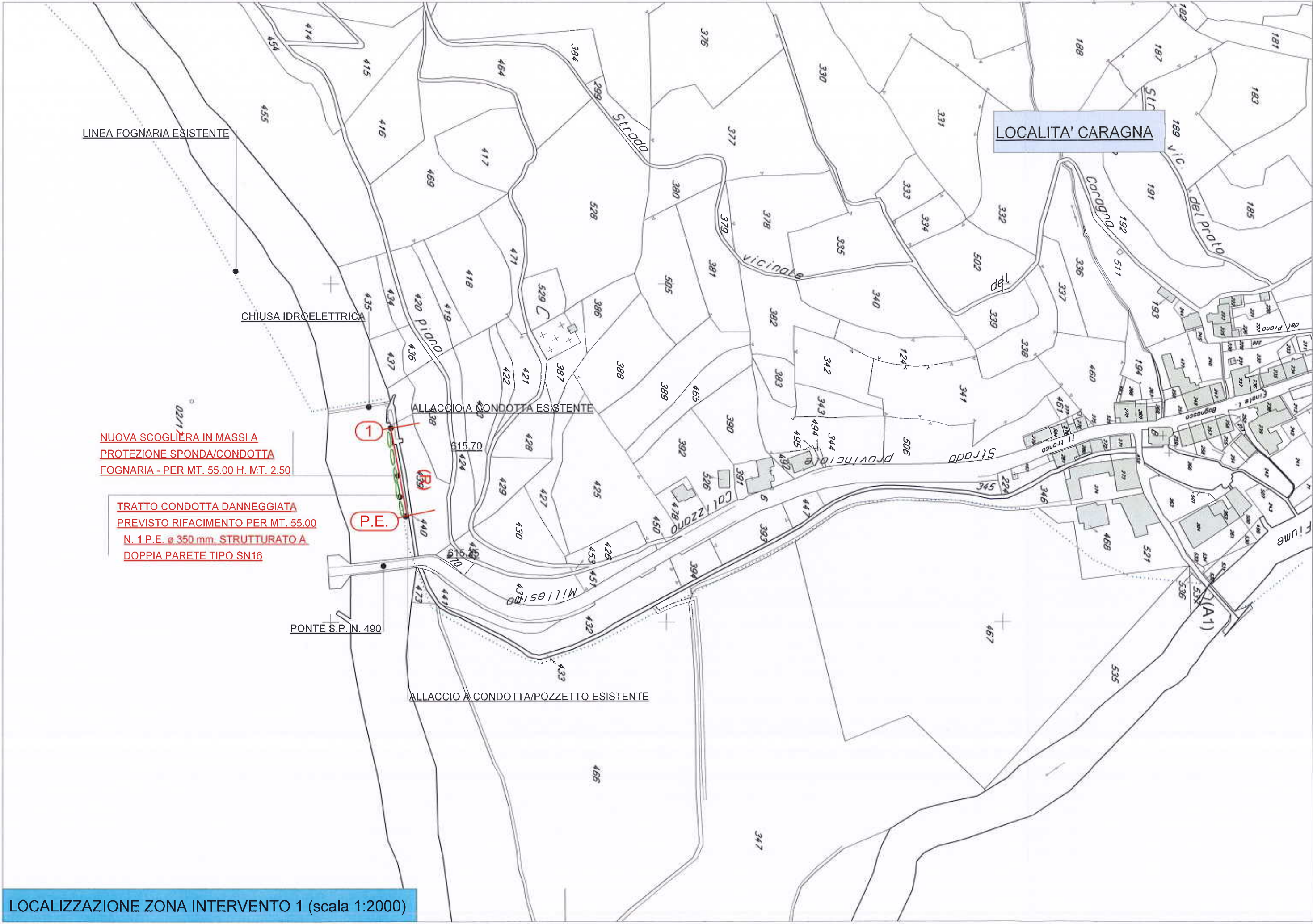


Comune di Calizzano

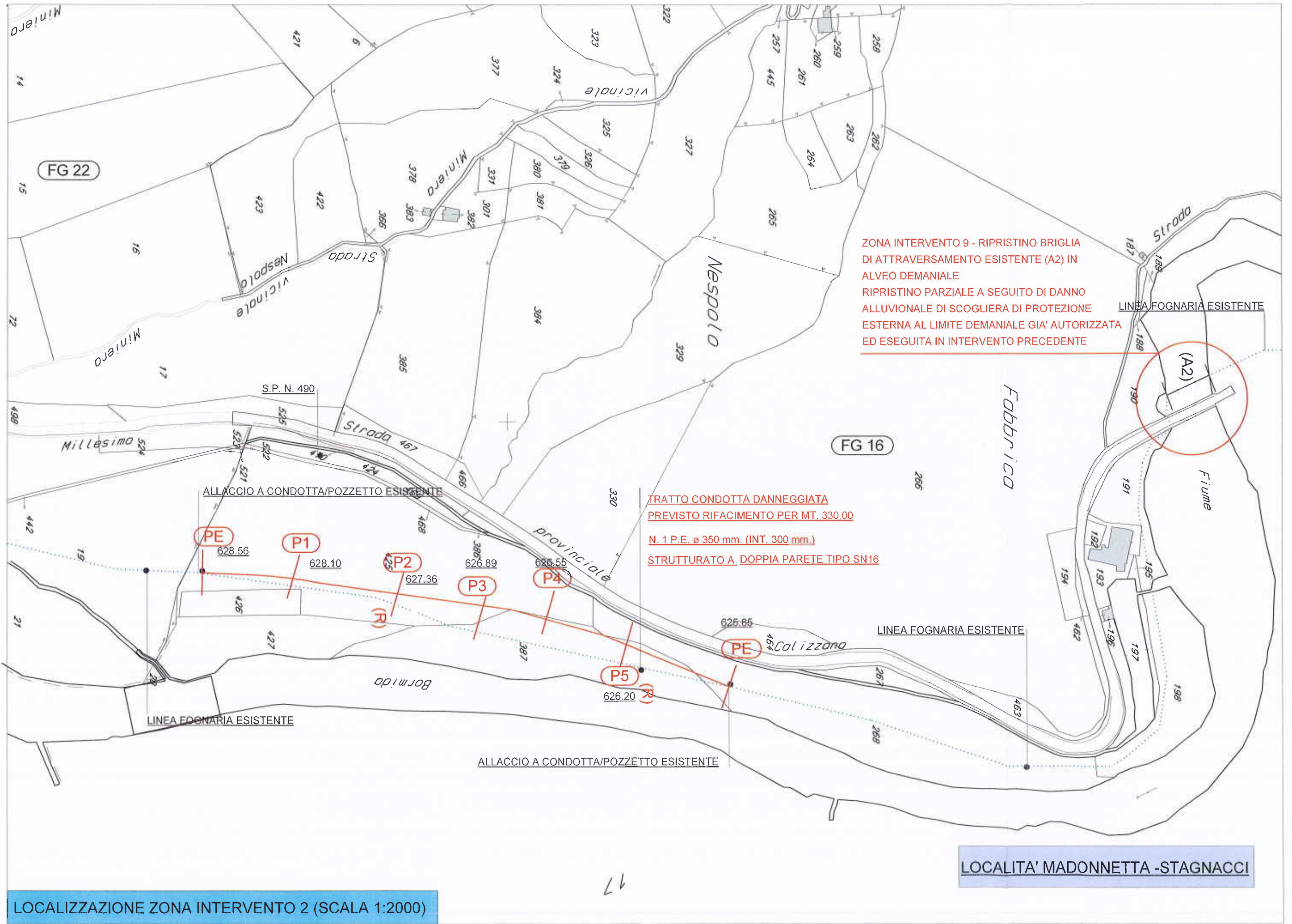
Responsabile U.T.C.

Geom. Roberto Riolfo

Maggio 2018



LOCALIZZAZIONE ZONA INTERVENTO 1 (scala 1:2000)

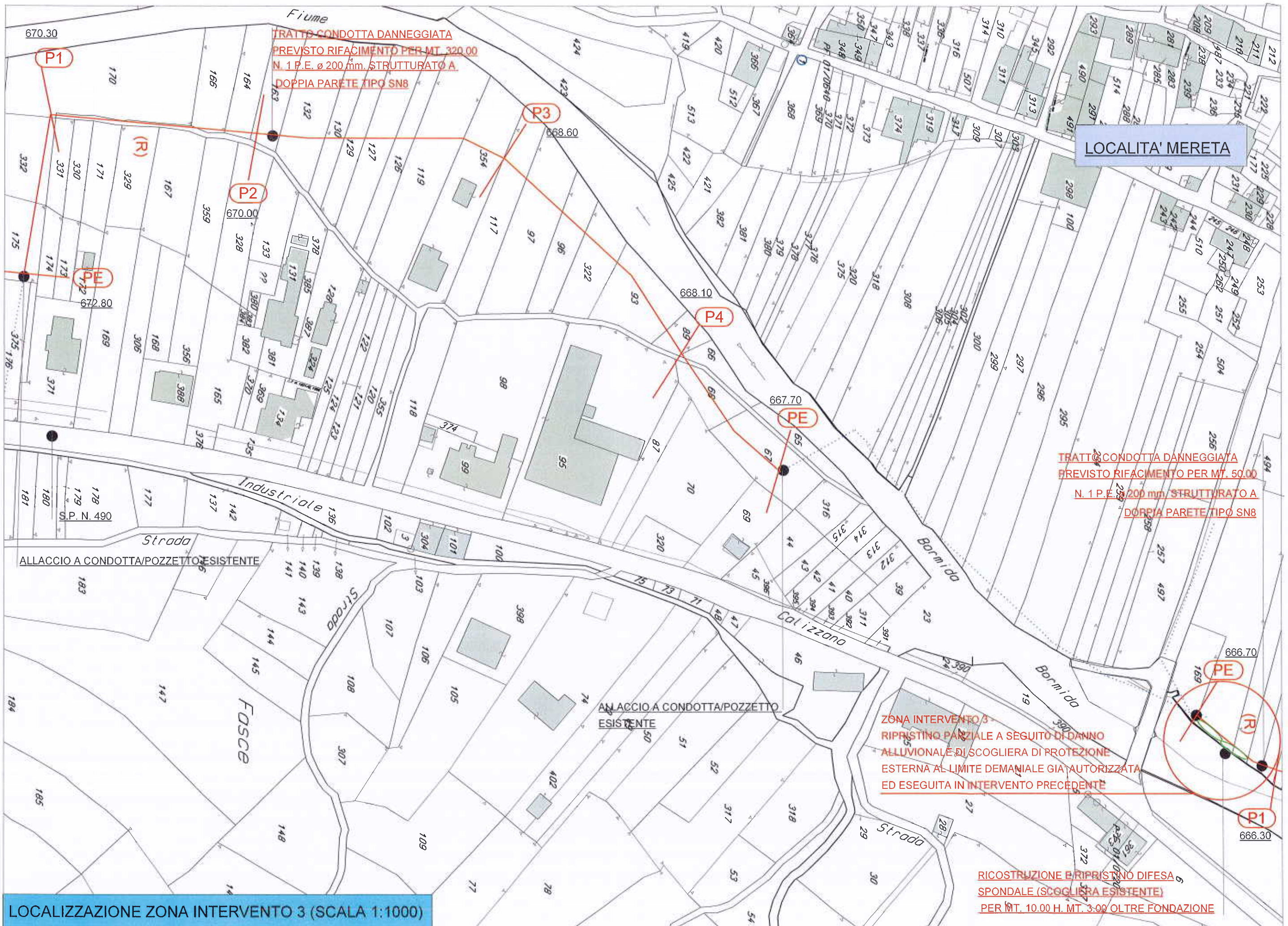


ZONA INTERVENTO 9 - RIPRISTINO BRIGLIA DI ATTRAVERSAMENTO ESISTENTE (A2) IN ALVEO DEMANIALE  
 RIPRISTINO PARZIALE A SEGUITO DI DANNO ALLUVIONALE DI SCOGLIERA DI PROTEZIONE ESTERNA AL LIMITE DEMANIALE GIA' AUTORIZZATA ED ESEGUITA IN INTERVENTO PRECEDENTE

TRATTO CONDOTTA DANNEGGIATA  
 PREVISTO RIFACIMENTO PER MT. 330.00  
 N. 1 P.E. ø 350 mm. (INT. 300 mm.)  
 STRUTTURATO A DOPPIA PARETE TIPO SN16

LOCALIZZAZIONE ZONA INTERVENTO 2 (SCALA 1:2000)

LOCALITA' MADONNETTA - STAGNACCI



LOCALITA' MERETA

TRATTO CONDOTTA DANNEGGIATA  
PREVISTO RIFACIMENTO PER MT. 320.00  
N. 1 P.E.  $\phi$  200 mm. STRUTTURATO A  
DOPPIA PARETE TIPO SN8

TRATTO CONDOTTA DANNEGGIATA  
PREVISTO RIFACIMENTO PER MT. 50.00  
N. 1 P.E.  $\phi$  200 mm. STRUTTURATO A  
DOPPIA PARETE TIPO SN8

ZONA INTERVENTO 3  
RIPRISTINO PARZIALE A SEGUITO DI DANNO  
ALLUVIONALE DI SCOGLIERA DI PROTEZIONE  
ESTERNA AL LIMITE DEMANIALE GIA' AUTORIZZATA  
ED ESEGUITA IN INTERVENTO PRECEDENTE

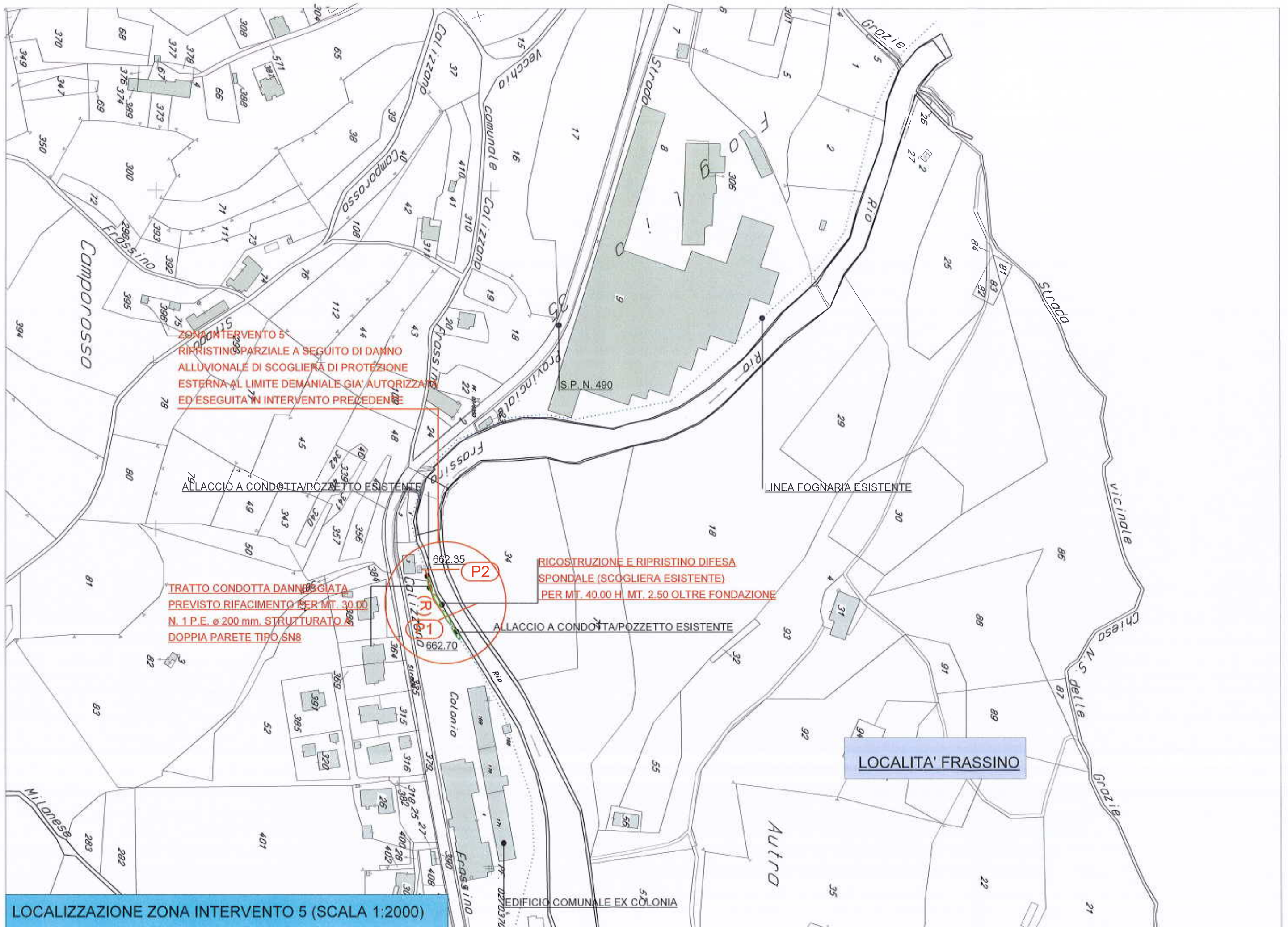
RICOSTRUZIONE E RIPRISTINO DIFESA  
SPONDALE (SCOGLIERA ESISTENTE)  
PER MT. 10.00 H. MT. 3.00 OLTRE FONDAZIONE

ALLACCIO A CONDOTTA/POZZETTO ESISTENTE

ALLACCIO A CONDOTTA/POZZETTO  
ESISTENTE

LOCALIZZAZIONE ZONA INTERVENTO 3 (SCALA 1:1000)





ZONA INTERVENTO 5  
 RIPRISTINO PARZIALE A SEGUITO DI DANNO  
 ALLUVIONALE DI SCOGLIERA DI PROTEZIONE  
 ESTERNA AL LIMITE DEMANIALE GIÀ AUTORIZZATA  
 ED ESEGUITA IN INTERVENTO PRECEDENTE

ALLACCIO A CONDOTTA/POZZETTO ESISTENTE

TRATTO CONDOTTA DANNATA GIÀ  
 PREVISTO RIFACIMENTO PER MT. 30,00  
 N. 1 P.E. ø 200 mm. STRUTTURATO  
 DOPPIA PARETE TIPO SN8

RICOSTRUZIONE E RIPRISTINO DIFESA  
 SPONDALE (SCOGLIERA ESISTENTE)  
 PER MT. 40,00 H. MT. 2,50 OLTRE FONDAZIONE

ALLACCIO A CONDOTTA/POZZETTO ESISTENTE

LOCALITA' FRASSINO

LOCALIZZAZIONE ZONA INTERVENTO 5 (SCALA 1:2000)

EDIFICIO COMUNALE EX COLONIA

ZONA PASQUALE - RIO VALLE

FG 30

ALLACCIO A CONDOTTA/POZZETTO ESISTENTE

Viale G. Pera

P1

(R)

P2

P4

643.94

P3

643.67

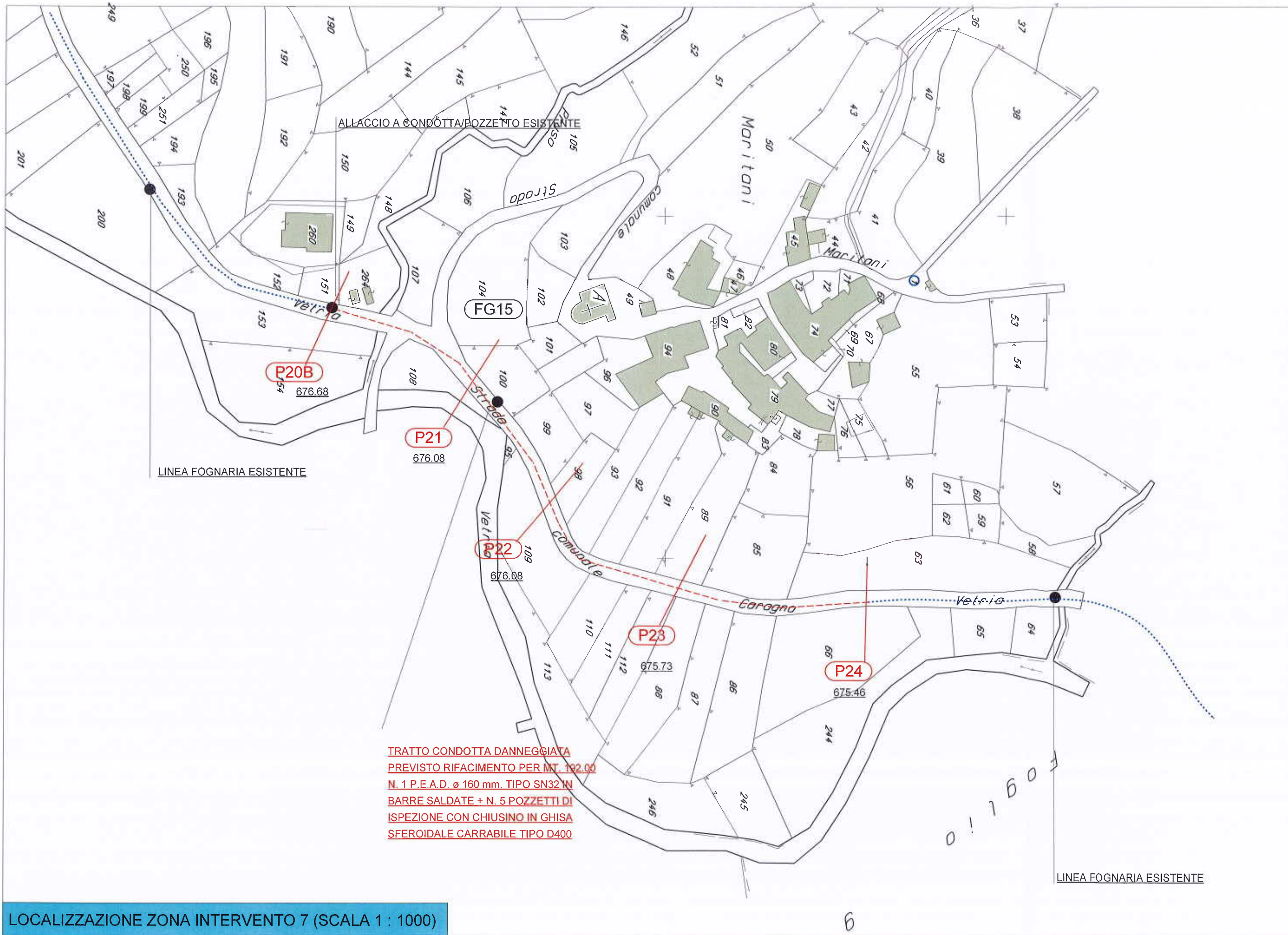
TRATTO CONDOTTA DANNEGGIATA  
PREVISTO RIFACIMENTO PER MT. 80.00  
(TRATTO P1-P3)  
N. 1 P.E. ø 160 mm. STRUTTURATO A DOPPIA  
PARETE TIPO SN8  
N. 1 P.E.A.D. ø 200 mm. TIPO PN32  
(TRATTO P3-P4) PER MT. 15.00  
ATTRaversamento RIO VALLE

ALLACCIO A CONDOTTA/POZZETTO ESISTENTE

Piazza del Rosario

ZONA CAPOLUOGO - PONTE NUOVO

FG 32

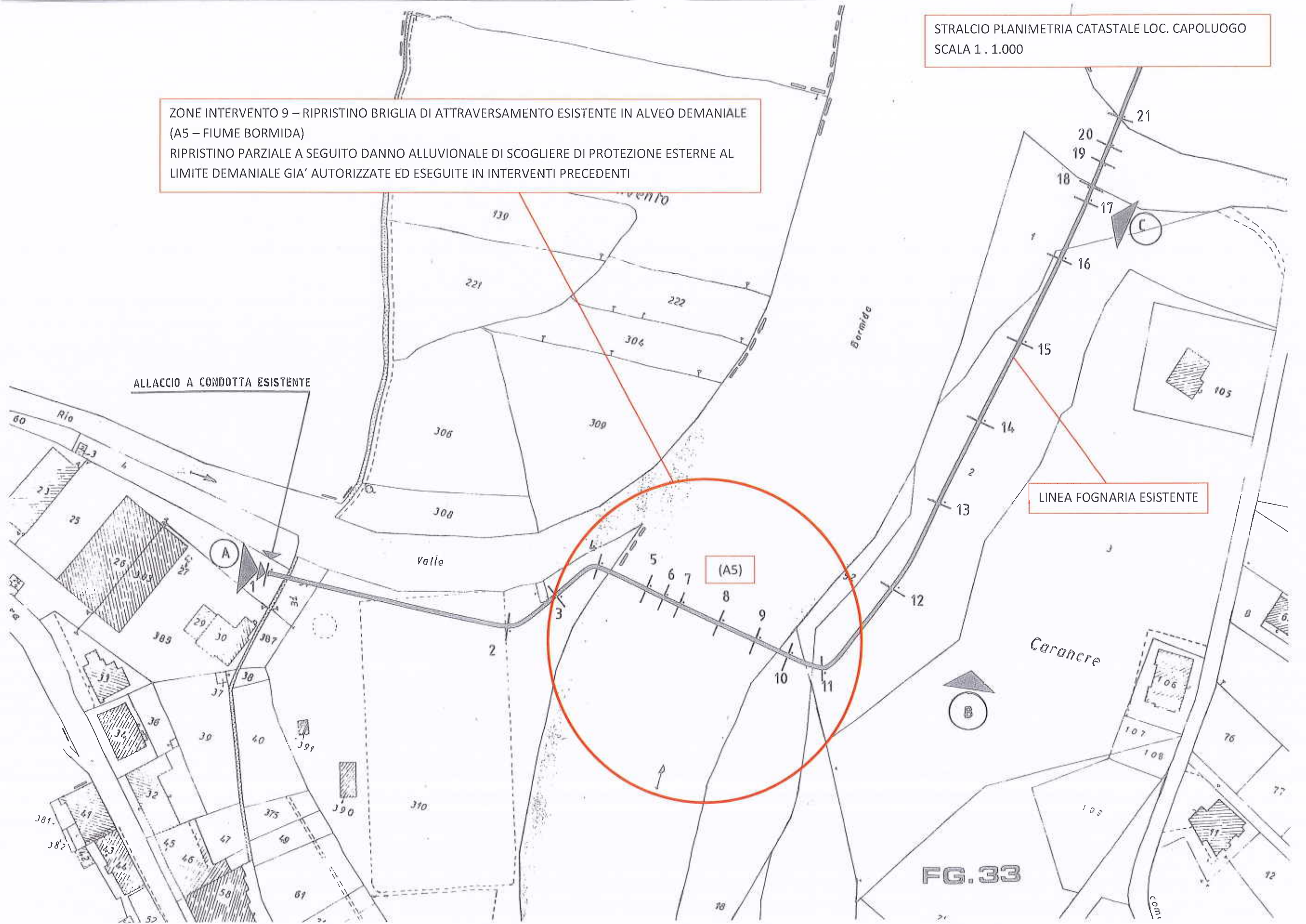






STRALCIO PLANIMETRIA CATASTALE LOC. CAPOLUOGO  
SCALA 1 : 1.000

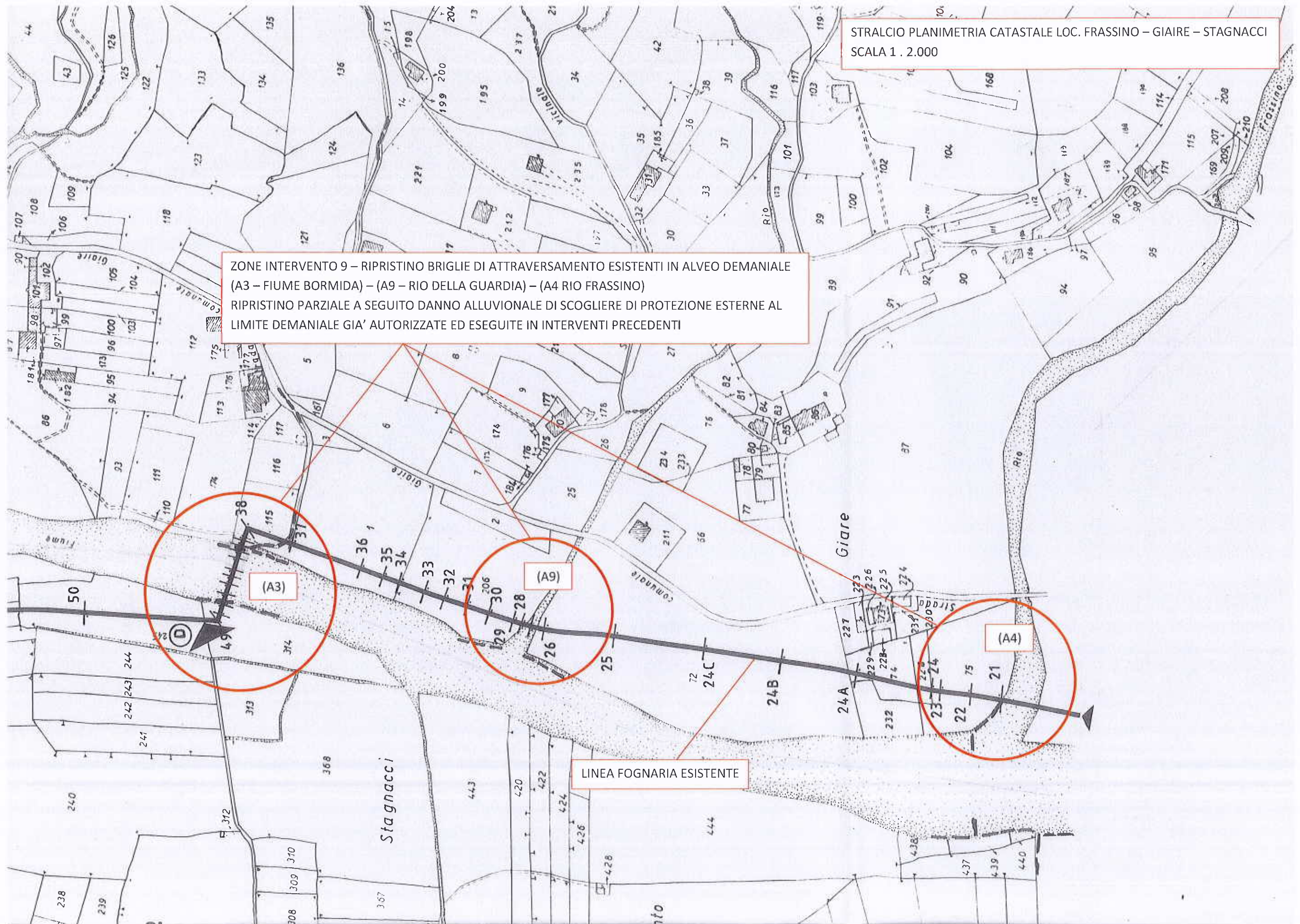
ZONE INTERVENTO 9 – RIPRISTINO BRIGLIA DI ATTRAVERSAMENTO ESISTENTE IN ALVEO DEMANIALE  
(A5 – FIUME BORMIDA)  
RIPRISTINO PARZIALE A SEGUITO DANNO ALLUVIONALE DI SCOGLIERE DI PROTEZIONE ESTERNE AL  
LIMITE DEMANIALE GIA' AUTORIZZATE ED ESEGUITE IN INTERVENTI PRECEDENTI



FG. 33

STRALCIO PLANIMETRIA CATASTALE LOC. FRASSINO – GIAIRE – STAGNACCI  
SCALA 1 : 2.000

ZONE INTERVENTO 9 – RIPRISTINO BRIGLIE DI ATTRAVERSAMENTO ESISTENTI IN ALVEO DEMANIALE  
(A3 – FIUME BORMIDA) – (A9 – RIO DELLA GUARDIA) – (A4 RIO FRASSINO)  
RIPRISTINO PARZIALE A SEGUITO DANNO ALLUVIONALE DI SCOGLIERE DI PROTEZIONE ESTERNE AL  
LIMITE DEMANIALE GIA' AUTORIZZATE ED ESEGUITE IN INTERVENTI PRECEDENTI



LINEA FOGNARIA ESISTENTE