

COMUNE DI CALIZZANO

PROVINCIA DI SAVONA

SISTEMA FOGNARIO COMUNALE PER RACCOLTA E TRATTAMENTO ACQUE REFLUE A SERVIZIO DEI TERRITORI COMUNALI DI CALIZZANO E BARDINETO

Danni alluvionali subiti dal sistema fognario ed impianto di depurazione a seguito eventi del 24 Novembre 2016

Lavori per ripristino funzionalità collettori fognari e impianto di depurazione

Finanziamento Regione Liguria con O.C.D.P.C. n° 434 del 11.01.2017
Primo Piano Stralcio interventi prioritari acquedotti, fognature, depuratori, discariche.
Importo Complessivo €. 850.800,32

PROGETTO DEFINITIVO - ESECUTIVO

Tav. 1 – Stralcio piano territoriale di coordinamento paesistico –
zone sottoposte a vincolo idrogeologico
(scala 1: 25.000 / 5.000)

Il progettista

Dott. Ing. Mauro Prando

Via Famagosta 3

C.F. PRN MRA 48C31I480H

P.I. 00335170098

E-Mail P.e.c. mauro.prando1@ingpec.eu

17100 Savona

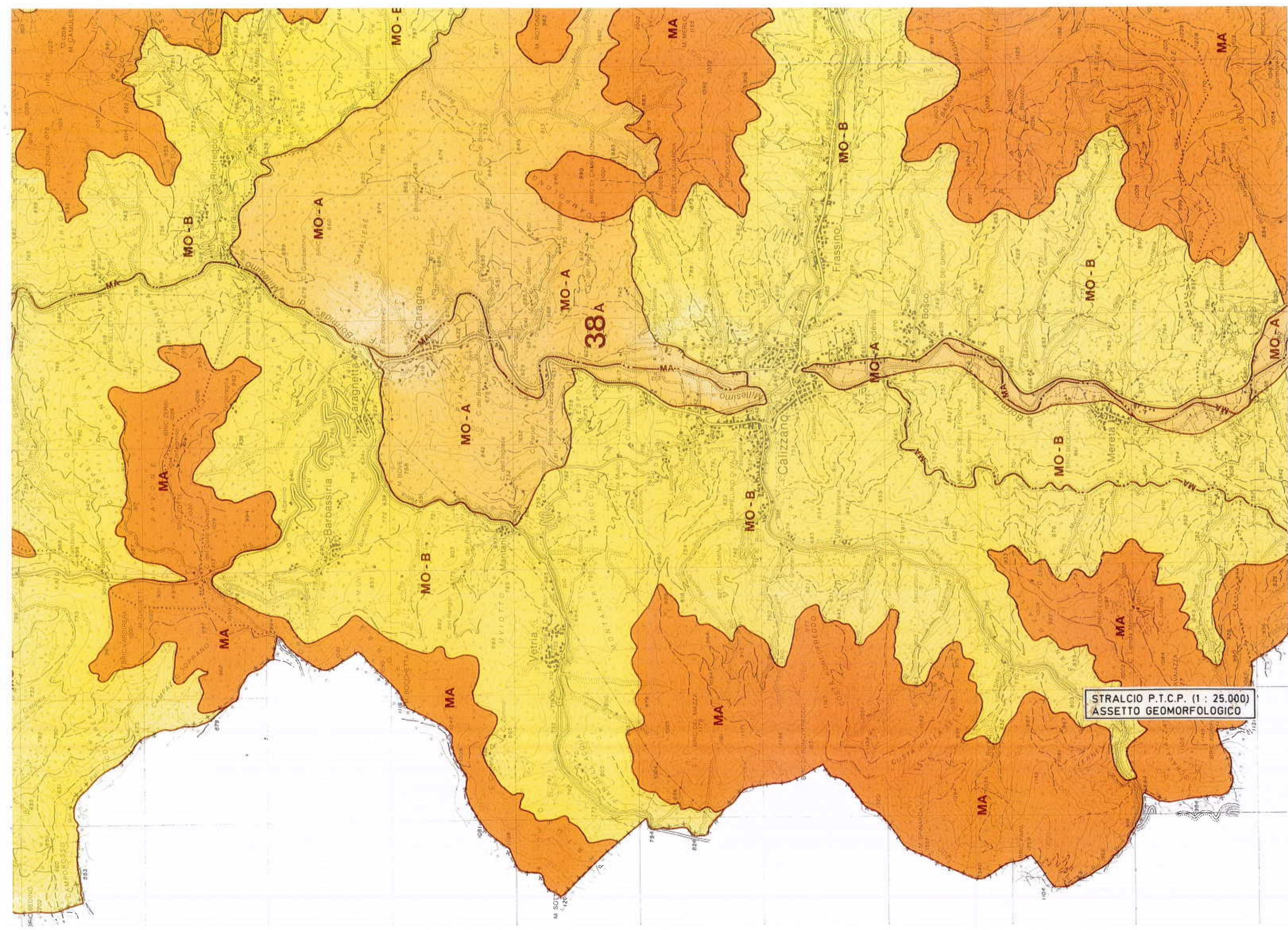
Comune di Calizzano

Responsabile U.T.C.

Geom. Roberto Riolfo

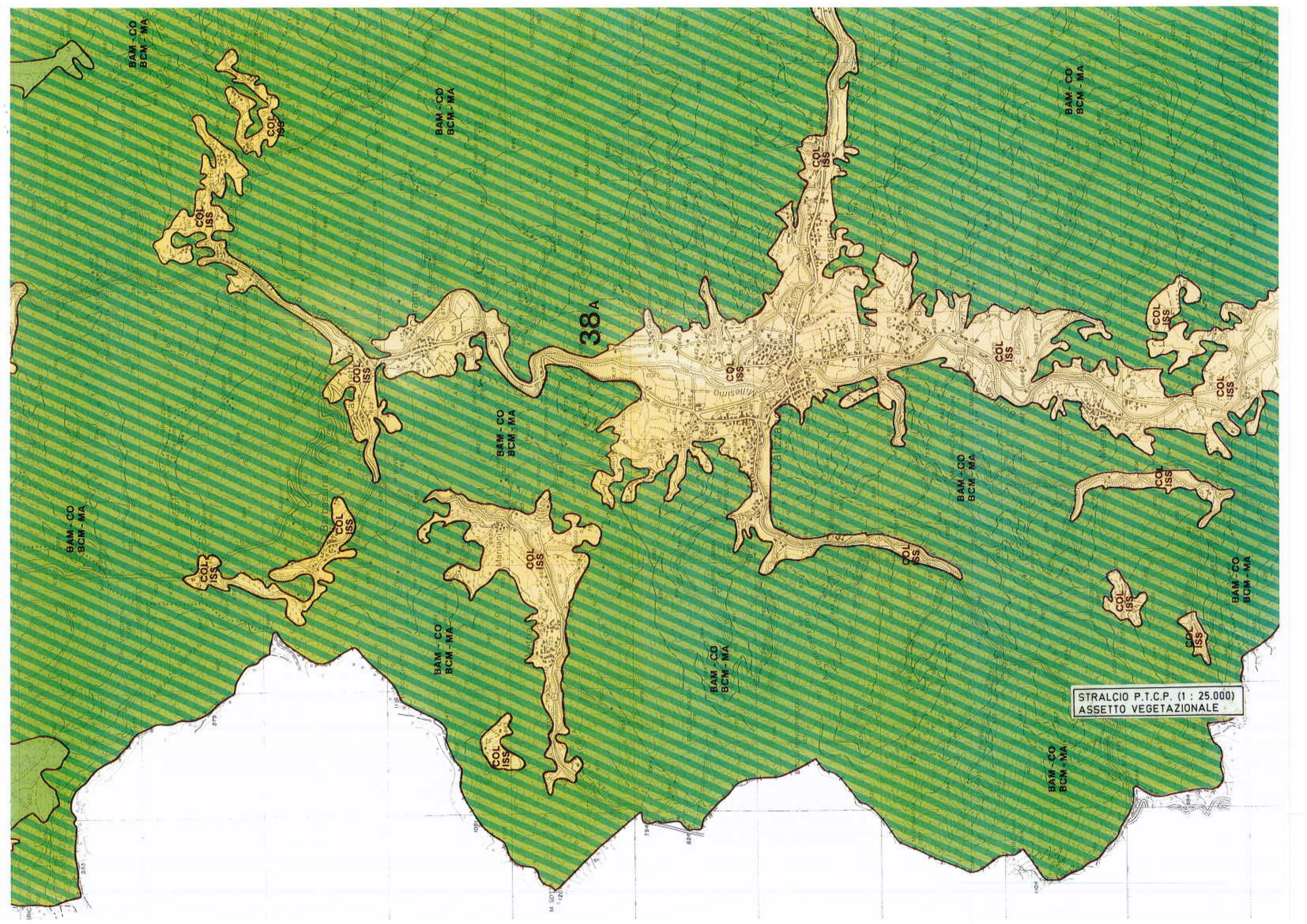
Maggio 2018

Stralcio planimetrie con individuazione zone ed assetti del Piano Territoriale di
Coordinamento Paesistico (scala 1 : 25.000)



38A

STRALCIO P.T.C.P. (1 : 25.000)
ASSETTO GEOMORFOLOGICO



38A

STRALCIO P.T.C.P. (1 : 25.000)
ASSETTO VEGETAZIONALE

BAM - CO
BCM - MA

BAM - CO
BCM - MA

BAM - CO
BCM - MA

BAM - CO
BCM - MA

BAM - CO
BCM - MA

BAM - CO
BCM - MA

BAM - CO
BCM - MA

BAM - CO
BCM - MA

BAM - CO
BCM - MA

BAM - CO
BCM - MA

COL
ISS

COL
ISS

COL
ISS

COL
ISS

COL
ISS

COL
ISS

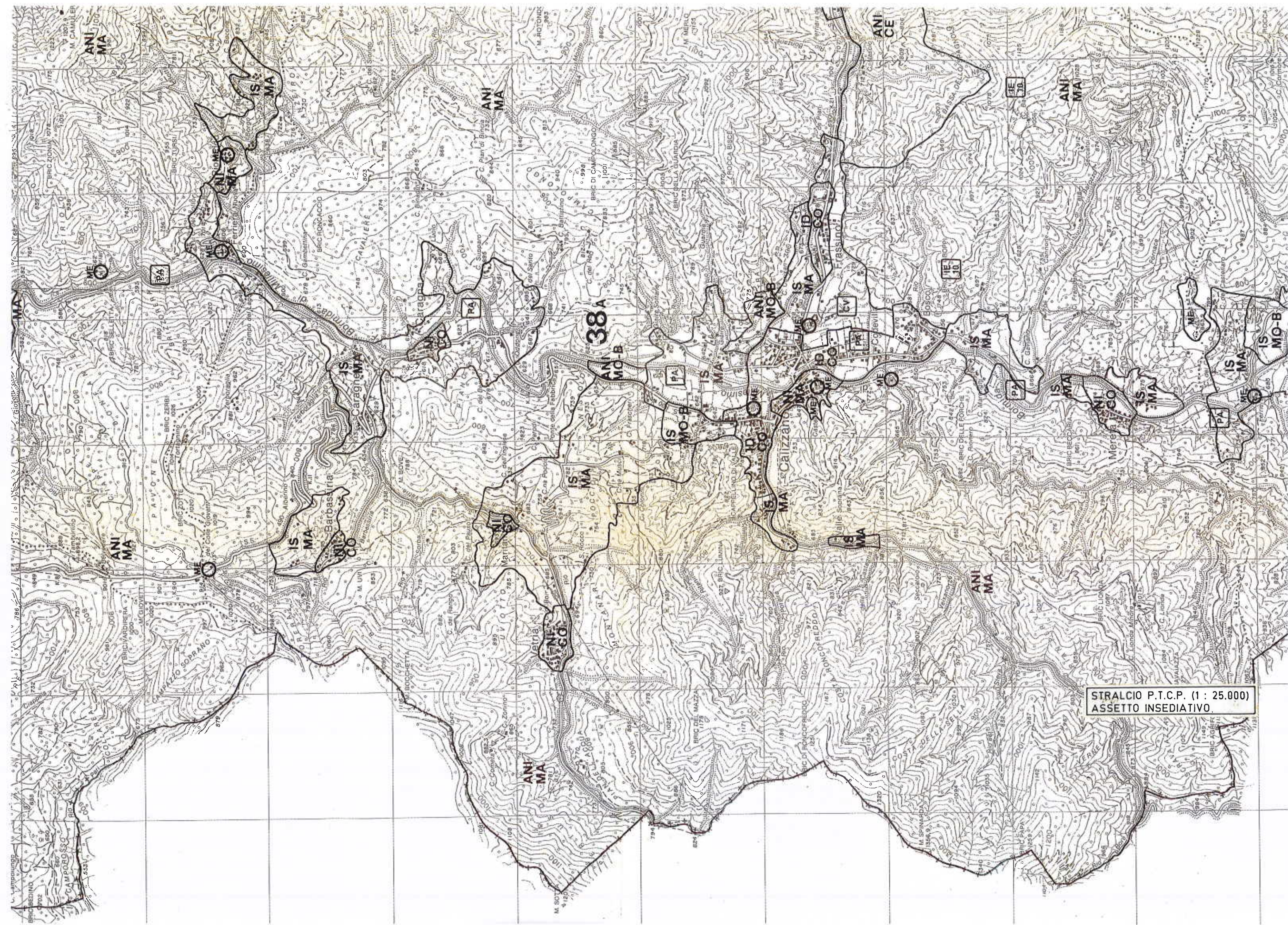
COL
ISS

COL
ISS

COL
ISS

COL
ISS

COL
ISS



STRALCIO P.T.C.P. (1 : 25.000)
ASSETTO INSEDIATIVO.

38A

ANI
MA

IS
MA

IS
MA

IS
MA

IS
MA

IS
MA

IS
MA

IS
MA

ANI
MA

IS
MA

IS
MA

IS
MA

IS
MA

ANI
CE

ANI
MA

MA

PA

PA

PA

PA

PA

PA

PA

PA

PA

SE

IE

IE

IE

IE

IE

IE

MA

MA

MA

MA

MA

MA

MA

MA

MA

MA

MA

MA

MA

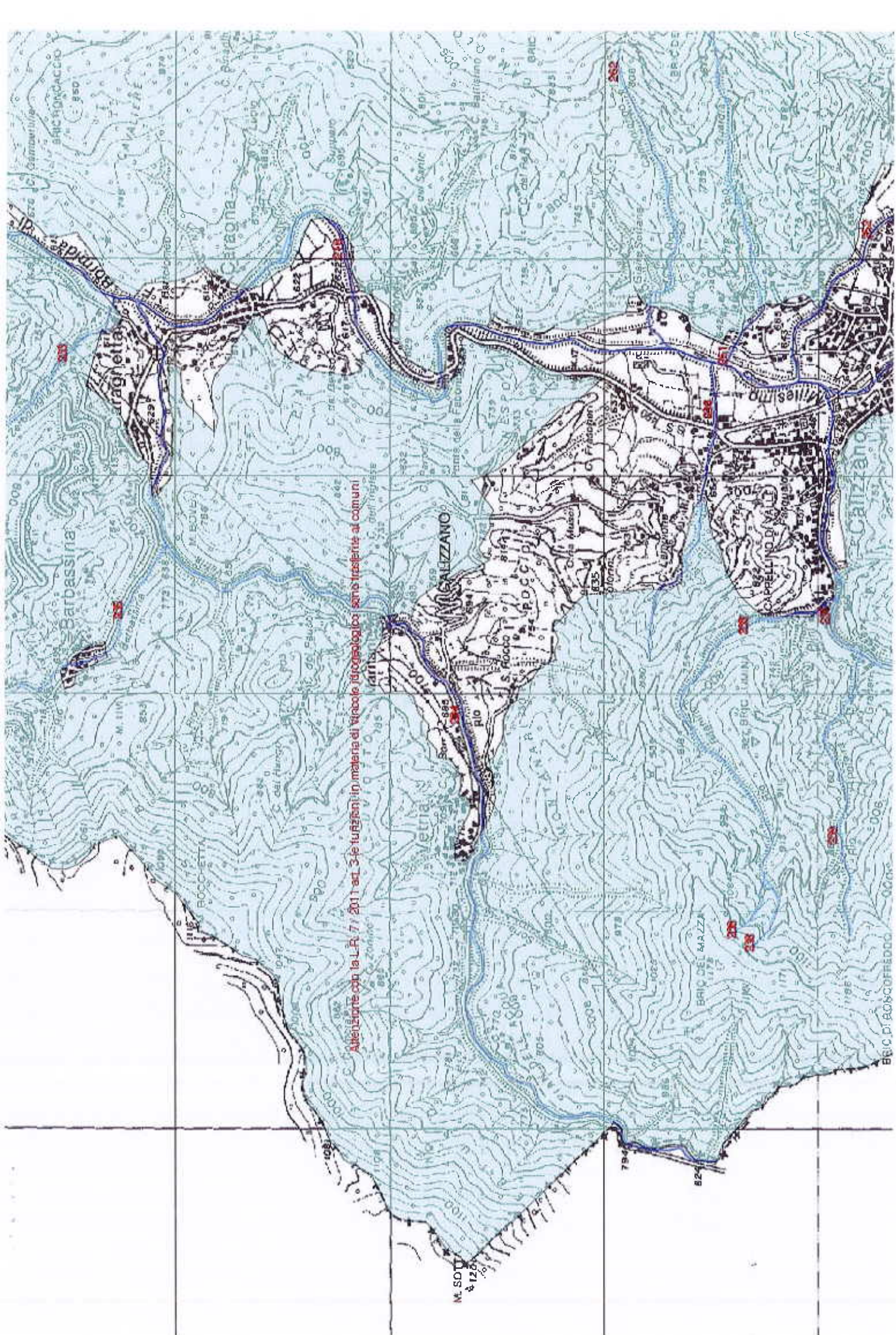
MA

MA

MA

MA

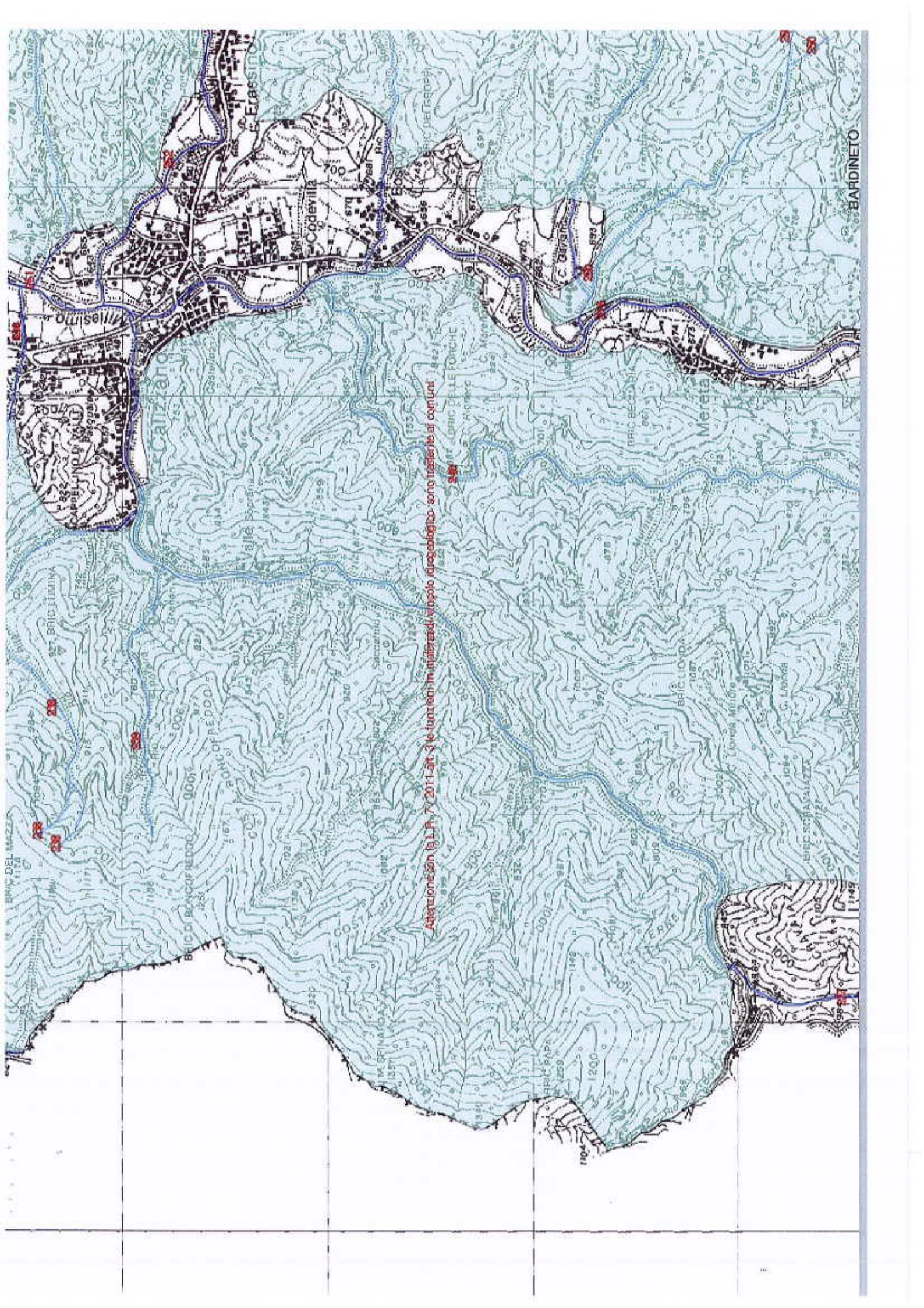
Stralcio planimetria con individuazione zone sottoposte a Vincolo Idrogeologico con
evidenza corsi d'acqua iscritti (scala 1 : 5.000)



Attenzione con la L.R. 7/2011 art. 3 le turgenti in materia di piccole idrogeologie sono trasferite ai comuni

M. SDV
8128

BRIC DI ROSCOFFEDDO



Attenzione! In L.P. 7/2011 art. 3 le località in matriarzi alpino idrogeologico sono insieme ai comuni

BARDINEO